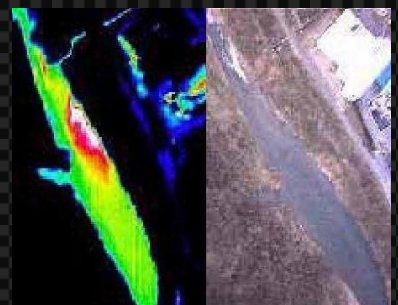
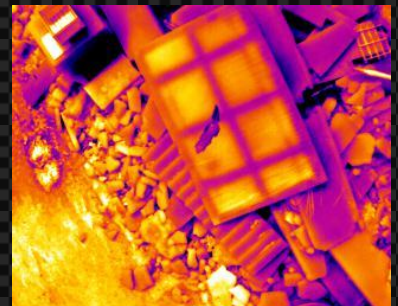
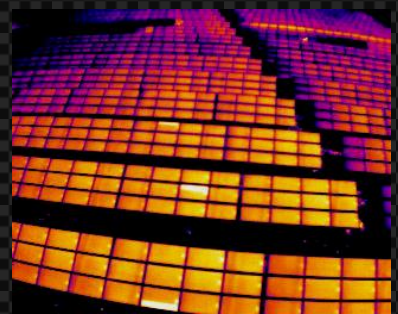
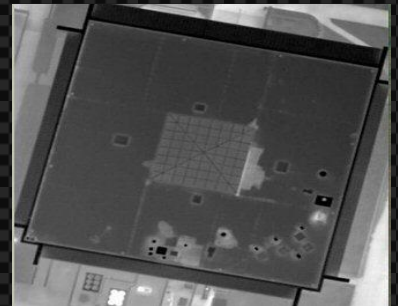


# DRONE EASY FLY

by INPROTEC IRT «The Thermal Infrared Solution»

**Sistema acquisizione immagini termiche e sequenze d'immagini radiometriche da drone**

- **Ispezioni in edilizia**
- **Ispezioni pannelli Fotovoltaici**
- **Telerilevamento** (Agricoltura, Geologia, ecc.)
- **Ispezione di componenti elettrici e meccanici in quota**



**Kit Drone Easy Fly 32 & 64** per termocamere FLIR A35 e A65 con sensore 320x256 e 640x512 pixels

## **Elevata Qualità Immagine e Risoluzione termica**

- Elevato frame rate (30 fps con A35 e 10 fps con A65)
- Elevata risoluzione Termica (NETD)  $<0,05^{\circ}$  C (a  $30^{\circ}$  C)
- Elevata risoluzione spaziale (IFOV) fino  $0,69$  mrad (A65-25mm)

## **Modalità di Registrazione**

- Registrazione filmati radiometrici su USB Key
- Registrazione Singola immagine radiometrica
- Registrazione attraverso trigger
- Registrazione coordinate GPS con immagine

## **Interfacce**

- Uscita HDMI
- Uscita Video Composito AV
- Contatto start acquisizione per foto e filmato (I/O)
- USB 2.0 & RS-232

## **Peso / Alimentazione / Consumo**

- Peso: circa 400 g
- Dimensioni PC 89x69x24 mm
- Dimensioni termocamera 106x49,6x46,6 mm
- Alimentazione 10-30 VDC termocamera, 5 VDC PC
- Consumo 10-12 W

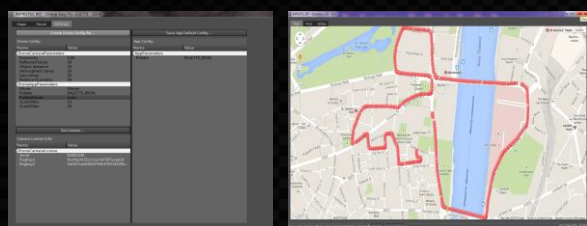
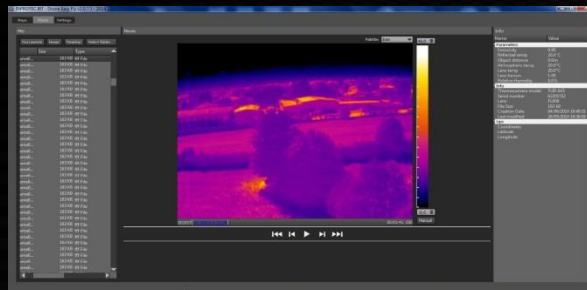
## Caratteristiche Tecniche

DRONE KIT EASY FLY			
Termocamera	Modello	A35 A65	
	Range temperatura	-40°C / 550°C -40°C / 550°C	
	Sensibilità	<0,05°C a 30°C	
	Accuratezza	±5°C o ±5% quale maggiore	
	Sensore	UFPA Microbolometrico VOx	
	Risoluzione (pixels)	320(H)x256(V) 640(H)x512(V)	
	Range Spettrale	da 7,5 a 13 µm	
	Frequenza sensore	60Hz 7,5 Hz o 30Hz	
	Obiettivi disponibili (FOV)	standard	24°(H) x 19°(V) 25°(H) x 20°(V)
		wide	48°(H) x 39°(V) 45°(H) x 34°(V)
		Ex - wide	63°(H) x 50°(V) 90°(H) x 69°(V)
	Interfaccia	Gigabit Ethernet	
Streaming	Radiometrico 14 bit		
Protezione	IP40		
Temperature lavoro	da -15°C a +50°C		
Alimentazione	10-30V su connettore M12		
Consumo	2W		
Dimensioni	106 × 49,6 × 46,6 mm		
Peso	Da 210 g a 235g in fz. mod.		
Scheda Acquisizione	Processore	ARM Cortex A9 quad-core 1,2GHz	
	SDRAM	1 GB	
	Flash ROM	4 GB	
	S. O.	Linux	
	Interfacce se	Gigabit Ethernet, HDMI, USB 2.0 RS-232, I/O	
	Dispositivo di Memorizzazione	microSD Card (SDHC) 16GB	
	Peso	80 g con case	
	Alimentazione	5V DC	
	Dimensioni	89x69x24 mm con case	
	Memorizzazione	Su USB Key	
	Formato File	FFF Radiometrico14Bit	
	Registrazione	Filmato	30fps su USB Key 10-7,5fps su USB Key
Immagine singola		Radiometrica	
Acquisizione temporizzata		Disponibile	
Dati GPS		Coordinate, quota, direzione segnale, numero satelliti	
Avvio Registrazione		Attraverso ingresso I/O	
Visualizzazione	Immagine Termica Live	Uscita HDMI e video composito	
	Tavolozza colori	3 tavolozze	
	Dati GPS	Coordinate, quota, direzione segnale, satelliti	
	Scala Temperature	Automatica/manuale (impostazione da file configurazione)	
	Dati registrazione	Data/ora, % riempimento e capacità USB Key, registrazione, pausa, modalità snapshot/movie, dati GPS	
Interfaccia Video	HDMI e Video Composito AV		

Dotazione	Accessori opzionali
PC Board	Software IRT-Analyzer
Termocamera (A35 o A65)	
Cavi: HDMI, Ethernet, alimentazione	
Adattatore treppiede termocamera	
Software Drone Easy Fly	
USB Key Ultrafit	

## Software Drone Easy Fly

Software semplice per impostare parametri di acquisizione, riproduzione/esportazione immagini e/o sequenze, visualizzazioni posizione immagini su mappa.



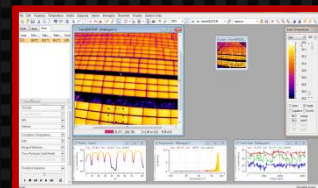
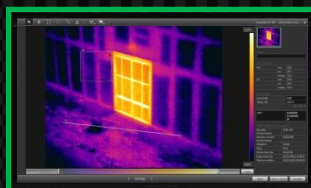
## Software Analisi Termica Immagini

**Volare ► Analizzare ► Creare il Rapporto**

Software FLIR Tools (**free download**) per analizzare le immagini termiche e creare il relativo rapporto.

Menu intuitivo e semplificato per analisi dei

- Anteprima immagini, esplora risorse
- Analisi termica Punti/Linee/Aeree (valore, Max/Min/Medio)
- Creazione di rapporti in formato PDF



Software avanzato IRT-Analyzer (**opzionale**) per analizzare immagini/sequenze termiche e creare il relativo rapporto.

- Analisi termica Punti/Linee/Aree (valore, Max/Min/Med)
- Numerose caratteristiche grafiche come Istogrammi e Trend
- Creazione di rapporti in formato HTML o MS Word
- Template rapporti pre-caricate e personalizzabili
- Conversione in dati numerici

## AVVERTENZE & PRECAUZIONI

- Prima di utilizzare questa termocamera, per favore leggere il Manuale d'istruzioni alla sezione "AVVERTENZE E PRECAUZIONI".
- Non tenere la termocamera in ambienti ad elevata temperatura, umidità, in presenza di laser.
- Specifiche soggette a variazione senza preavviso

**INPROTEC IRT**  
[www.inprotec-irt.it](http://www.inprotec-irt.it)

**INPROTEC IRT S.r.l.**

Via L. Van Beethoven, 24  
 20092 Cinisello Balsamo (MI) - IT  
 Tel: +39 02 66595977

e-mail: [infrared@inprotec-irt.it](mailto:infrared@inprotec-irt.it)



Certificato n° 50 100 11926